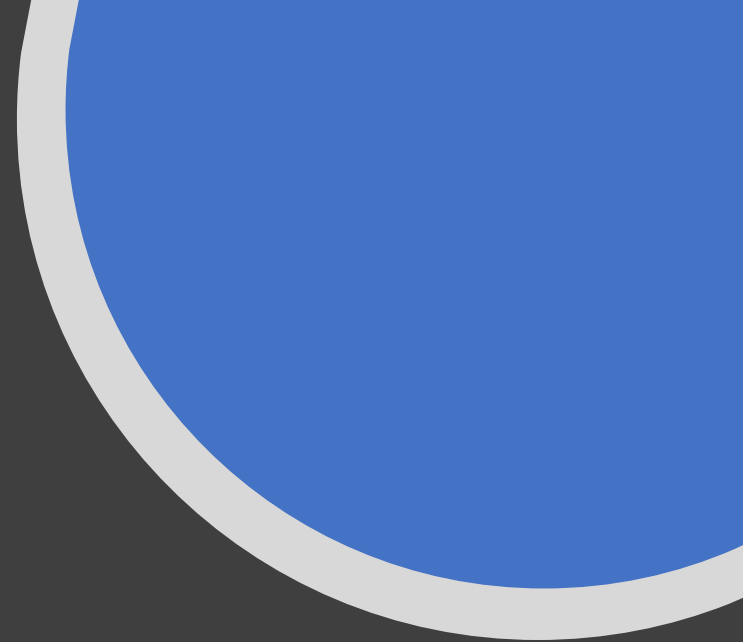


O que são
redes?





CONEXÃO



Redes sociais



Redes e mobilizações sociais

- VÍNCULOS EMOCIONAIS
- Atores políticos
- Movimentos emocionais
- Pautas
- Resultado da crise de representação e de legitimidade
- Rejeição a partidos e à política em geral, ignorando que a passeata é um ato político

Participação popular

Movimentos sem
liderança única,
nem partidos

Comunicação
horizontal

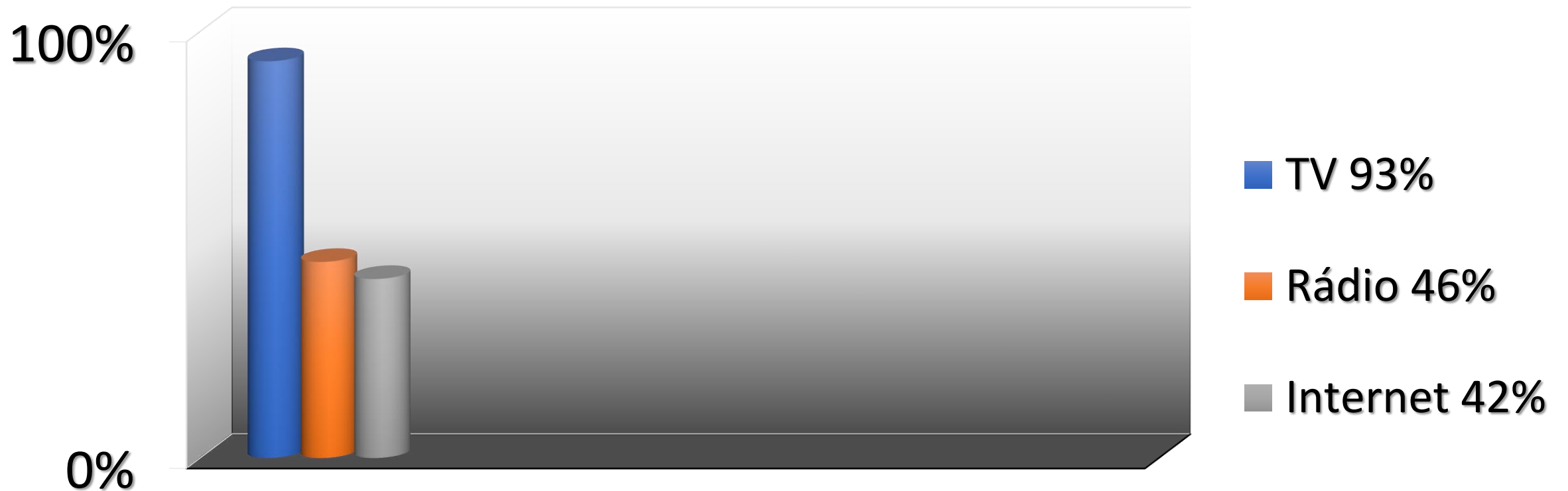
Surgimento
espontâneo

Pautas
diversificadas

Protestos sociais
_ Castells

Movimentos em
rede

Consumo Meios





Quem consome Internet?

Quem consome Internet?



51% NÃO consome



65% dos jovens com até 25 anos acessam internet todos os dias



Renda familiar mensal de até 1SM (R\$ 724), 20% internet pelo menos uma vez por semana.



Quando a renda familiar é superior a cinco salários mínimos (R\$ 3.620 ou mais), a proporção sobe para 76%.



Informações (67%) – entretenimento (67%), passar o tempo livre (38%) e estudo (24%).

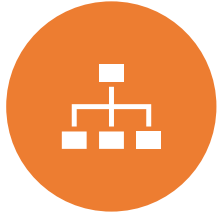
Quem consome Internet?

- (1º + 2º + 3º lugares), estão o Facebook (83%), o Whatsapp (58%), o Youtube (17%), o Instagram (12%) e o Google+ (8%).
- O Twitter, popular entre as elites políticas e formadores de opinião, foi mencionado apenas por 5% dos entrevistados.
- NOVOS APLICATIVOS – ver módulo comunicação digital

Questão de cultura política e de meios



Processos comunicativos do confronto político :



1) ESTRUTURAS
COMUNICATIVAS;



2) PODEM MODIFICAR
PROCESSOS ELEITORAIS,
CULTURAIS, POLÍTICOS E
SOCIAIS;



3) RAMIFICADAS EM
CÉLULAS DOS
MOVIMENTOS;



4) COMUNICAÇÃO
INTERPESSOAL;



5) AÇÕES COLETIVAS COM
INTERNET COMO BASE;

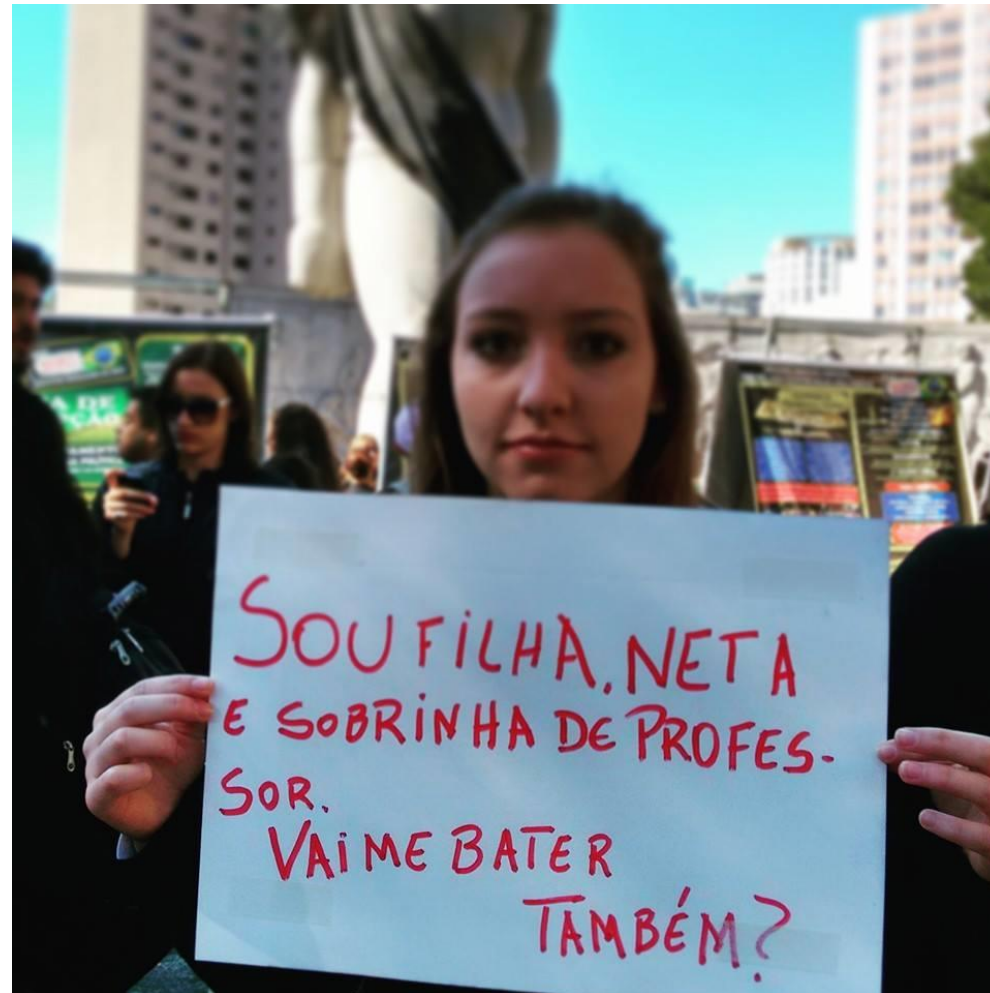


6) E-PARTICIPAÇÃO, E-
TÁTICAS ENTRE E-
MOBILIZAÇÕES E E-
MOVIMENTOS;



7) BASES TELEFONES,
RÁDIOS COMUNITÁRIAS,
ASSOCIAÇÕES, JORNAIS,
ESCOLAS, PARTIDOS,
IGREJAS, UNIVERSIDADES.

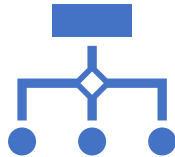
Novas plataformas aumentam a participação?



Quais são as minhas redes de apoio?



Em que regiões estão concentrados meus simpatizantes e potenciais eleitores?



Cadastrar todos os contatos em uma planilha, inclusive familiares, amigos, colaboradores.



Criar uma comunicação efetiva



Realizar ações nessas regiões

Em 2020
como
mobilizar?





Ativação



IDENTIFICAR E AGIR

- Ativação digital
- Mensagens personalizadas
- Encontros digitais
- Encontros presenciais reduzidos
- Diferenciação pauta anti-ciência **COERÊNCIA** com Partido e ideologia socialista.